

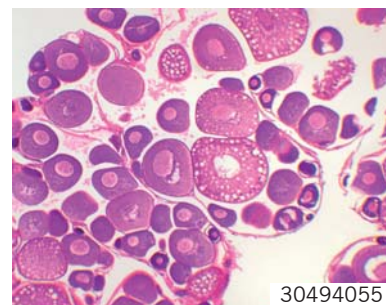
PREPARACIONES MICROSCÓPICAS | PREPARED SLIDES

Amplio surtido de preparaciones microscópicas de tejidos animales y vegetales, listas para su observación al microscopio óptico. Todas las preparaciones tienen medidas estándar (26x76 mm) y están perfectamente etiquetadas para su correcta identificación.

Wide selection of prepared slides of animal and plant tissues ready for their observation through the microscope. All slides have standard dimensions (26x76 mm) and are perfectly labelled for their identification.

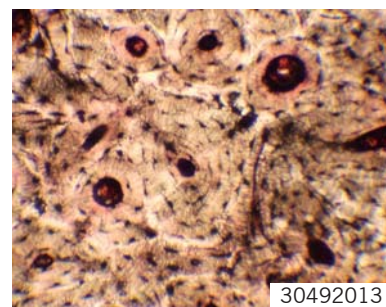
HISTOLOGÍA ANIMAL | ANIMAL HISTOLOGY

Referencia Code	Descripción Description
30491023	Mitosis en huevos de áscaris de caballo / Mitosis in horse ascaris eggs (6) (10)
30491040	Sección de testículo de <i>Locusta migratoria</i> (langosta) / Testis of <i>Locusta migratoria</i> , sec.
30491041	Cromosomas gigantes glándula salival, m.e. / Giant chromosomes of salivary gland, w.m. (6)
30491045	Piel de rana, m.e. / Frog skin, w.m.
30491047	Intestino delgado de rana, s.t. / Frog small intestine, c.s.
30491048	Sección de huevo de rana / Frog egg sec. (5)
30491049	Sección de huevo de rana en estadio bicelular / Frog egg, two cell stage, sec. (5)
30491050	Sección de huevo de rana en estadio de mórula / Frog egg, cleavage stage, sec. (5)
30491051	Sección de blástula de rana / Frog blastula, sec. (5)
30491052	Sección de gástrula tardía de rana / Frog gastrula, advanced, sec. (5)
30491053	Sección de gástrula temprana de rana / Frog gastrula, commencing, sec. (5)
30492001	Epitelio simple plano, m.e. / Simple flat epithelium, w.m. (1)
30492005	Sección de epitelio estratificado plano / Stratified flat epithelium, sec. (1)
30492007	Tejido conjuntivo laxo, m.e. / Loose connective tissue, w.m. (1)
30492010	Sección de cartilago / Cartilage sec. (1)
30492013	Hueso compacto desgastado, m.e. / Hard bone grinding, w.m. (1)
30492015	Extensión de sangre humana / Human blood smear (1)
30492016	Extensión de sangre de rana / Frog blood smear (1)
30492017	Extensión de sangre de pez / Fish blood smear (1)
30492020	Extensión de sangre de serpiente / Snake blood smear (1)
30492021	Músculo liso rasgado, m.e. / Smooth muscle teased preparation, w.m. (1)
30492025	Músculo esquelético s.l. y s.t. / Skeletal muscle, l.s. and c.s. (1)
30492026	Sección de músculo cardíaco / Cardiac muscle, sec. (1)
30492027	Médula espinal de conejo, s.t. / Rabbit spinal cord, c.s. (1) (3)
30492031	Terminaciones de nervio motor de conejo, m.e. / Rabbit motor nerve endings, w.m. (1)
30492035	Sección de papilas gustativas de conejo / Rabbit taste buds, sec. (3)
30492036	Esófago, s.t. / Esophagus, c.s. (3)
30492038	Sección de la pared del estómago / Wall of stomach, sec. (3)
30492041	Intestino delgado, s.t. / Small intestine, c.s. (1)
30492043	Sección de yeyuno / Jejunum, sec. (3)
30492045	Sección de apéndice / Appendix sec.
30492046	Intestino grueso, s.t. / Large intestine, c.s. (3)
30492049	Sección de páncreas / Pancreas sec. (3)
30492050	Sección de bazo / Spleen sec. (3)
30492052	Sección de vesícula biliar / Gall bladder sec. (1) (3)
30492053	Sección de pulmón / Lung sec. (3)
30492054	Sección de pulmón mostrando irrigación sanguínea / Lung with blood vessel injected, sec. (3)
30492057	Arteria y vena, s.t. / Artery and vein, c.s. (3)
30492058	Riñón, s.l. / Kidney, l.s. (1) (3)
30492059	Sección de riñón mostrando irrigación sanguínea / Kidney with blood vessel injected, sec. (3)
30492061	Sección de vejiga urinaria / Urinary bladder sec. (3)
30492062	Sección de ovario de coneja / Rabbit ovary sec. (3)
30492065	Extensión de espermatozoides humanos / Human sperm smear (5)
30492070	Trompa de Falopio, s.t. / Fallopian tube sec, c.s.
30492075	Sección de ganglio linfático / Lymph node sec. (3)
30492077	Globo ocular, s.l. / Eyeball, l.s. (3)
30492079	Sección piel humana c. glándulas sudoríparas / Human skin sec. through sweat gland (1) (3)
30492080	Sección de piel humana con folículos pilosos / Human skin sec. through hair follicle (1) (3)
30494043	Extensión de sangre de <i>Gallus Domestica</i> (pollo) / <i>Gallus Domestica</i> blood smear (1)
30494044	Tendón c. tejido conjunt. fibrilar denso, s.l. / Tendon showing dense connective tissue, l.s. (1)
30494045	Lengua con papilas filiformes, s.l. / Tongue showing the filiform papilla, l.s. (3)
30494046	Sección de hígado de cerdo / Pig liver sec. (3)
30494047	Sección de hígado de conejo / Rabbit liver sec.
30494048	Tráquea, s.t. / Trachea, c.s. (1) (3)
30494049	Tráquea, s.l. / Trachea, l.s. (3)
30494050	Vena grande, s.t. / Large vein, c.s.



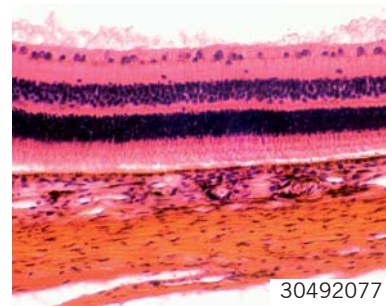
30494055

Marca | Trademark: Zuzi



30492013

Marca | Trademark: Zuzi



30492077

Marca | Trademark: Zuzi

Nota: Los números entre paréntesis indican la colección a la que pertenece cada preparación (ver páginas 85 a 88).
Note: Numbers in brackets refer to the number of the set the prepared slide belongs to (see pages from 85 to 88).

Referencia Code	Descripción Description
30494051	Sección de testículo de conejo / Rabbit testis sec. (3)
30494052	Cola de ratón, s.t. / Mouse tail, c.s. (1)
30494053	Extensión de esperma de rana / Frog sperm smear (5)
30494054	Sección de testículo de rana / Frog testis sec. (5)
30494055	Sección de ovario de rana / Frog ovary sec. (5)
30494056	Sección de la pared del estómago de la rana / Frog wall of stomach sec.
30494057	Sección de hígado de rana / Frog liver sec.
30494058	Riñón de rana, s.l. / Frog kidney, l.s.
30494059	Intestino grueso de rana, s.t. / Frog large intestine, c.s. (1)
30494060	Corazón de rana, s.t. / Frog heart, c.s.
30494061	Arteria de rana, s.t. / Frog artery, c.s.
30494062	Vena de rana, s.t. / Frog vein, c.s.
30494063	Cromosomas humanos en sangre, masculino y femenino / Human chromosomes in blood, male and female (6)
30494065	Sección de epitelio ciliado / Ciliated epithelium sec.

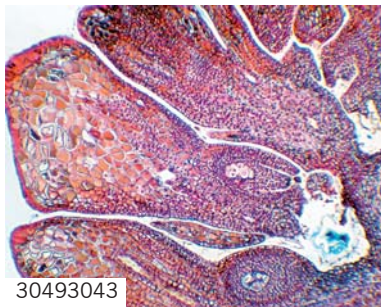


30493016

Marca | Trademark: Zuzi

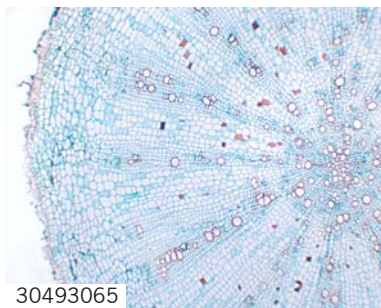
VEGETAL | PLANT

Referencia Code	Descripción Description
30493001	Sección de hongo / Mushroom sec.
30493002	<i>Rhizopus nigricans</i> , m.e. / <i>Rhizopus nigricans</i> , w.m. (8)
30493003	<i>Penicillium</i> , m.e. / <i>Penicillium</i> , w.m. (8)
30493004	<i>Aspergillus</i> , m.e. / <i>Aspergillus</i> , w.m. (8)
30493007	Levadura, m.e. / Yeast, w.m. (8)
30493008	Sección de líquen / Lichen sec.
30493010	<i>Chlamydomonas</i> , m.e. / <i>Chlamydomonas</i> , w.m. (8)
30493011	<i>Volvox</i> , m.e. / <i>Volvox</i> , w.m. (8)
30493013	Conjugación de <i>Spirogyra</i> , m.e. / <i>Spirogyra</i> conjugation, w.m. (8)
30493015	<i>Porphyra</i> , m.e. / <i>Porphyra</i> , w.m.
30493016	Talo de <i>Marchantia</i> , s.t. / <i>Marchantia</i> thallus, c.s. (9)
30493017	Soro de <i>Marchantia</i> , s.l. / <i>Marchantia</i> sorus, l.s. (9)
30493018	Órgano reproductor masculino de <i>Marchantia</i> , s.l. / <i>Marchantia</i> male genital organ, l.s. (9)
30493019	Órgano reproductor femenino de <i>Marchantia</i> , s.l. / <i>Marchantia</i> female genital organ, l.s. (9)
30493020	Hoja de musgo, m.e. / Moss leaf, w.m.
30493021	Musgo, m.e. / Moss, w.m. (9)
30493022	Protonema de musgo, m.e. / Moss protonemata, w.m. (9)
30493023	Anteridio de musgo, s.l. / Moss antheridia, l.s. (9)
30493024	Arquegonio de musgo, s.l. / Moss archegonia, l.s. (9)
30493028	Hoja de alga parda, s.t. / Black algae leaf, c.s.
30493032	Prótalo de helecho con esporofito joven, m.e. / Fern prothallus young sporophyte, w.m. (9)
30493033	Prótalo de helecho con anteridio, s.t. / Fern prothallus showing antheridia, c.s. (9)
30493034	Prótalo de helecho con arquegonio, s.t. / Fern prothallus showing archegonia, c.s. (9)
30493037	Hoja de pino, s.t. / Pine leaf, c.s. (4)
30493038	Tallo de pino de un año, s.t. / One year pine stem, c.s. (4)
30493039	Tallo de pino de diez años, s.t. / Ten years pine stem, c.s. (4)
30493042	Fruto masculino de pino, s.l. / Pine male globose fruit, l.s. (5)
30493043	Fruto femenino de pino, s.l. / Pine female globose fruit, l.s. (5)
30493044	Polen de pino, m.e. / Pine pollen, w.m. (5)
30493047	Raíz parasitaria de <i>Cuscuta Chinensis</i> , s.t. / <i>Cuscuta Chinensis</i> parasitic root, c.s. (4)
30493049	Raíz adulta de <i>Helianthus</i> (girasol), s.t. / <i>Helianthus</i> old root, c.s.
30493050	Raíz de <i>Ranunculus Japonicus</i> , s.t. / <i>Ranunculus Japonicus</i> root, c.s. (4)
30493052	Raíz joven de <i>Vicia Faba</i> (haba), s.t. / <i>Vicia Faba</i> young root, c.s.
30493053	Raíz adulta de <i>Vicia Faba</i> (haba), s.t. / <i>Vicia Faba</i> old root, c.s.
30493055	Raíz lateral de <i>Vicia Faba</i> (haba), s.t. / <i>Vicia Faba</i> lateral root, c.s. (4)
30493056	Raíz de <i>Ipomoea Batatas</i> (batata), s.t. / <i>Ipomoea Batatas</i> root, c.s. (4)
30493058	Raíz de Iris, s.t. / Iris root, c.s.
30493059	Raíz de algodónero, s.t. / Cotton root, c.s.
30493063	Raíz de <i>Glycine Max</i> , s.t. / <i>Glycine Max</i> root, c.s. (4)
30493064	Nódulo radicular, s.t. / Root nodule, c.s. (4)
30493065	Raíz carnosa de <i>Raphanus Sativus</i> (rábano), s.t. / <i>Raphanus Sativus</i> fleshy root, c.s.



30493043

Marca | Trademark: Zuzi



30493065

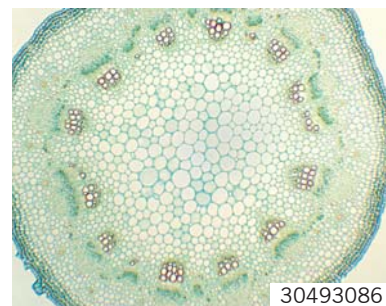
Marca | Trademark: Zuzi

Nota: Los números entre paréntesis indican la colección a la que pertenece cada preparación (ver páginas 85 a 88).
Note: Numbers in brackets refer to the number of the set the prepared slide belongs to (see pages from 85 to 88).

PREPARACIONES MICROSCÓPICAS | PREPARED SLIDES

Referencia Code	Descripción Description
30493066	Raíz de <i>Daucus Carota var Sativa</i> (zanahoria), s.l. / <i>Daucus Carota var Sativa</i> root, c.s. (4)
30493067	Mitosis de la punta de la raíz de la cebolla, s.l. / Mitosis of onion root tip, l.s. (2) (6)
30493068	Raíz de cebolla, s.t. / Onion root, c.s.
30493070	Punta de raíz de maíz, s.l. / Corn root tip, l.s.
30493071	Raíz de maíz, s.t. / Corn root, c.s.
30493073	Raíz de <i>Triticum Aestivum</i> (trigo), s.t. / <i>Triticum Aestivum</i> root, c.s.
30493076	Raíz de <i>Oryza Sativa</i> (arroz), s.t. / <i>Oryza Sativa</i> root, c.s. (4)
30493078	Raíz de guisante, s.t. / Earthpea root, c.s.
30493080	Punta de raíz de <i>Narcissus Tazetta</i> (narco), s.l. / <i>Narcissus Tazetta</i> root tip, l.s. (2)
30493086	Tallo joven de <i>Helianthus</i> (girasol), s.l. / <i>Helianthus</i> young stem, l.s.
30493088	Tallo de <i>Sambucus Williamsii</i> (saúco), s.t. / <i>Sambucus Williamsii</i> stem, c.s. (2)
30493090	Tallo de <i>Hibiscus Syriacus</i> (rosa de Siria), s.t. / <i>Hibiscus Syriacus</i> stem, c.s.
30493095	Tallo joven de <i>Arachis Hypogaea</i> (cacahuete), s.t. / <i>Arachis Hypogaea</i> young stem, c.s. (4)
30493096	Tallo adulto de <i>Arachis Hypogaea</i> (cacahuete), s.t. / <i>Arachis Hypogaea</i> old stem, c.s. (4)
30493097	Tallo de <i>Triticum Aestivum</i> (trigo), s.t. / <i>Triticum Aestivum</i> stem, c.s.
30493099	Tallo de maíz, s.t. / Corn stem, c.s.
30493100	Tallo de maíz, s.l. / Corn stem, l.s.
30493101	Tallo de <i>Medicago Sativa</i> (alfalfa), s.t. / <i>Medicago Sativa</i> stem, c.s.
30493105	Tallo de mora, s.t. / Morus stem, c.s.
30493106	Tallo de naranja, s.t. / Orange stem, c.s.
30493108	Tallo de <i>Nerium Indicum</i> (adelfa), s.t. / <i>Nerium Indicum</i> stem, c.s.
30493109	Tallo de <i>Pelargonium Hortorum</i> (geranio), s.t. / <i>Pelargonium Hortorum</i> stem, c.s.
30493117	Tallo con colénquima, s.t. / Stem showing collenchyma, c.s. (2)
30493118	Tallo con esclerénquima, s.t. / Stem showing sclerenchyma, c.s. (2)
30493120	Tallo con lenticelas, s.t. / Stem showing lenticels, c.s. (4)
30493121	Peciolo de <i>Morus Alba</i> (morera) mostrando capa abscisión, s.l. / <i>Morus Alba</i> petiole showing abscission layer, l.s. (4)
30493122	Tallo con tubos cribosos, s.l. / Stem showing sieve tubes, l.s. (2)
30493125	Tallo con meristemo intercalar, s.l. / Stem showing intercalary meristem, l.s. (2)
30493127	Punta de tallo de <i>Syringo</i> , s.l. / <i>Syringo</i> stem tip, l.s. (2)
30493128	Punta de tallo de <i>Hydrilla Verticillata</i> , s.l. / <i>Hydrilla Verticillata</i> stem tip, l.s. (2)
30493130	Estomas de cebolla, m.e. / Onion stomas, w.m.
30493131	Estomas de <i>Triticum Aestivum</i> (trigo), m.e. / <i>Triticum Aestivum</i> stomas, w.m. (2)
30493132	Estomas de <i>Oryza Sativa</i> (arroz), m.e. / <i>Oryza Sativa</i> stomas, w.m. (2)
30493133	Estomas de <i>Vicia Faba</i> (haba), m.e. / <i>Vicia Faba</i> stomas, w.m. (2)
30493134	Estomas de <i>Commelina Communis</i> , m.e. / <i>Commelina Communis</i> stomas, w.m. (2)
30493136	Tres tipos de hojas, s.t. / Three types of plant leaves, c.s. (4)
30493137	Hoja de Ficus con estomas foveolados, s.t. / Ficus leaf showing foveolate stomas, c.s.
30493138	Hoja de <i>Nerium Indicum</i> con estomas foveolados, s.t. / <i>Nerium Indicum</i> leaf showing foveolate stomas, c.s. (2)
30493141	Hoja de <i>Ligustrum Lucidum</i> (aligustre), s.t. / <i>Ligustrum Lucidum</i> leaf, c.s. (2)
30493142	Hoja de <i>Jasminum Nudiflorum</i> (jazmín), s.t. / <i>Jasminum Nudiflorum</i> leaf, s.t. (2)
30493144	Hoja de Lirio, s.t. / Lily leaf, c.s.
30493145	Hoja de café, s.t. / Coffee leaf, c.s.
30493147	Hoja de <i>Camellia Sinensis</i> (camelia), s.t. / <i>Camellia Sinensis</i> leaf, c.s.
30493148	Hoja de <i>Osmanthus Fragans</i> con células pétreas, s.t. / <i>Osmanthus Fragans</i> leaf showing stone cell, c.s. (2)
30493149	Hoja de <i>Triticum Aestivum</i> (trigo), s.t. / <i>Triticum Aestivum</i> leaf, c.s. (2)
30493150	Hoja de <i>Oryza Sativa</i> (arroz), s.t. / <i>Oryza Sativa</i> leaf, c.s. (2)
30493151	Hoja de maíz, s.t. / Corn leaf, c.s.
30493152	Hoja de <i>Narcissus Tazetta</i> (narciso), s.t. / <i>Narcissus Tazetta</i> leaf, c.s.
30493154	Hoja de planta sumergida c. aerénquima, s.t. / Sunken plant leaf showing aerenchyma, c.s. (2)
30493161	Hoja de higuera, s.t. / Fig leaf, c.s. (2)
30493162	Hoja de alheña, s.t. / Privet leaf, c.s.
30493164	Hoja de caña de azúcar, s.t. / Sugar cane leaf, c.s.
30493165	Polen de Lirio, m.e. / Lily pollen, w.m. (5)
30493167	Antera de Lirio, s.t. / Lily anther showing pollen grains, c.s. (4)
30493173	Ovario de Lirio, s.t. / Lily ovary, c.s. (4)
30493174	Ovario de <i>Narcissus Tazetta</i> (narciso), s.t. / <i>Narcissus Tazetta</i> ovary, c.s. (4)
30493176	Ovario de <i>Helianthus</i> (girasol), s.l. / <i>Helianthus</i> ovary showing anatropous ovule, l.s. (4)
30493177	Sección de embrión joven de <i>Capsella</i> / <i>Capsella</i> young embryo sec. (5)
30493178	Sección de embrión medio de <i>Capsella</i> / <i>Capsella</i> middle embryo sec. (5)
30493179	Sección de embrión maduro de <i>Capsella</i> / <i>Capsella</i> old embryo sec. (5)
30493180	Semilla de <i>Triticum Aestivum</i> (trigo), s.l. / <i>Triticum Aestivum</i> seed, l.s. (5)
30493181	Semilla de maíz, s.l. / Corn seed, l.s. (5)

81



30493086

Marca | Trademark: Zuzi



30493137

Marca | Trademark: Zuzi



30493174

Marca | Trademark: Zuzi

Nota: Los números entre paréntesis indican la colección a la que pertenece cada preparación (ver páginas 85 a 88).
 Note: Numbers in brackets refer to the number of the set the prepared slide belongs to (see pages from 85 to 88).



30494017
Marca | Trademark: Zuzi

Referencia Code	Descripción Description
30493183	Sección de células pétreas / Stone cells sec. (2)
30493184	Sección de plasmodesmas / Plasmodesmata sec.
30493189	Sección de pericarpio de <i>Capsicum</i> / <i>Capsicum</i> pericarp sec. (5)
30493193	Polen de <i>Luffa Cylindrica</i> , m.e. / <i>Luffa Cylindrica</i> pollen, w.m. (5)
30494001	Raíces de monocotiledónea y dicotiledónea, s.t. / Monocot and dicot roots, c.s. (4)
30494002	Tallos de monocotiledónea y dicotiledónea, s.t. / Monocot and dicot stems, c.s. (4)
30494003	Hojas de monocotiledónea y dicotiledónea, s.t. / Monocot and dicot leaves, c.s. (4)
30494004	Tallos de Tila de uno, dos y tres años, s.t. / One, two and three year stems of Tilia, c.s. (4)
30494005	Meiosis de antera de Lirio, s.t. / Meiosis of Liliun anthers, c.s. (6)
30494006	Sección de desarrollo de saco embrionario de Lirio / Liliun embryo sac development sec. (5)
30494007	Tallo herbáceo y leñoso, s.t. / Herbage and woody stem, c.s. (4)
30494008	Masa vegetativa de <i>Spirogyra</i> , m.e. / <i>Spirogyra</i> vegetative mass, w.m. (8)
30494009	Sección de soro de helecho / Fern sorus sec. (9)
30494010	Tallo subterráneo de helecho, s.t. / Fern subterranean stem, c.s. (9)
30494011	Tallo leñoso de pino, s.t. / Pine woody stem, c.s.
30494012	Tallo de <i>Helianthus</i> (girasol), s.t. / <i>Helianthus</i> stem, c.s.
30494013	Tallo joven de <i>Gossypium</i> (algodnero), s.t. / <i>Gossypium</i> young stem, c.s.
30494014	Tallo adulto de <i>Gossypium</i> (algodnero), s.t. / <i>Gossypium</i> old stem, c.s.
30494015	Hoja de <i>Gossypium</i> (algodnero), s.t. / <i>Gossypium</i> leaf, c.s.
30494016	Tallo de mugo / Moss stem
30494017	Tallo de caña de azúcar, s.t. / Sugar cane stem, c.s.
30494018	Raíz de caña de azúcar, s.t. / Sugar cane root, c.s.
30494019	Alga verdeazulada / Blue green algae (8)
30494020	Células de pulpa de <i>Persimmon</i> / <i>Persimmon</i> pulp cells (5)
30494021	Yema de la caña de azúcar, s.t. / Sugar cane armpit bud, c.s. (2)
30494022	Esporangio de helecho, m.e. / Fern sporangium, w.m. (9)
30494030	<i>Oscillatoria</i> , m.e. / <i>Oscillatoria</i> , w.m.
30494031	<i>Euglena</i> , m.e. / <i>Euglena</i> , w.m. (8)
30494068	Raíz de <i>Allium Tuberosum</i> (ajo), s.t. / <i>Allium Tuberosum</i> root, c.s.
30494069	Sección de tubérculo de <i>Solanum Tuberosum</i> (patata) / <i>Solanum Tuberosum</i> tuber sec. (2)
30494070	Polen germinado, m.e. / Pollen germination, w.m. (5)



30491010
Marca | Trademark: Zuzi

ZOOLOGÍA | ZOOLOGY

Referencia Code	Descripción Description
30491001	Paramecio, m.e. / Paramecium, w.m. (8) (10)
30491002	Animal unicelular / Unicellular animal (8) (10)
30491003	Hidra, m.e. / Hydra, w.m. (10)
30491007	Espermario de Hidra, s.t. / Hydra spermary, c.s. (10)
30491008	Ovario de Hidra, s.t. / Hydra ovary, c.s. (10)
30491009	<i>Daphnia</i> , m.e. / <i>Daphnia</i> , w.m. (10)
30491010	<i>Siphonaptera</i> (pulga), m.e. / <i>Siphonaptera</i> , w.m. (10)
30491012	<i>Aphis</i> (pulgón), m.e. / <i>Aphis</i> , w.m. (10)
30491013	Hidra, s.l. / Hydra, l.s. (10)
30491014	Turbelaria, m.e. / Turbellaria, w.m. (10)
30491015	Turbelaria, s.t. / Turbellaria, c.s. (10)
30491019	Cisticerco de Tenia, m.e. / Bladder worm, w.m. (10)
30491020	Macho de áscaris, s.t. / Ascaris male, c.s. (10)
30491021	Hembra de áscaris, s.t. / Ascaris female, c.s. (10)
30491022	Macho y hembra de áscaris, s.t. / Ascaris female and male, c.s. (10)
30491024	<i>Hirudo nipponia</i> (sanguijuela), m.e. / <i>Hirudo nipponia</i> , w.m. (10)
30491025	Lombriz de tierra, s.t. / Earthworm, c.s. (10)
30491028	Aparato bucal de mosquito macho, m.e. / Mosquito male mouth parts, w.m. (7)
30491029	Aparato bucal de mosquito hembra, m.e. / Mosquito female mouth parts, w.m. (7)
30491030	Aparato bucal de mosca común, m.e. / House fly mouth parts, w.m. (7)
30491031	Aparato bucal de abeja, m.e. / Honeybee mouth parts, w.m. (7)
30491032	Aparato bucal de mariposa, m.e. / Butterfly mouth parts, w.m. (7)
30491033	Aparato bucal de saltamontes, m.e. / Grasshopper mouth parts, w.m. (7)



30491021
Marca | Trademark: Zuzi

Nota: Los números entre paréntesis indican la colección a la que pertenece cada preparación (ver páginas 85 a 88).
Note: Numbers in brackets refer to the number of the set the prepared slide belongs to (see pages from 85 to 88).

PREPARACIONES MICROSCÓPICAS | PREPARED SLIDES

Referencia Code	Descripción Description
30491034	Aparato bucal de <i>Periplaneta</i> (cucaracha), m.e. / <i>Periplaneta</i> mouth parts, w.m. (7)
30491037	Pata trasera de abeja, m.e. / Honeybee hind leg, w.m.
30491042	Sección de ojo compuesto de insecto / Insect compound eye sec. (7)
30491043	<i>Branchiostoma belcheri</i> (anfioxo), m.e. / <i>Branchiostoma belcheri</i> , w.m. (10)
30491044	<i>Branchiostoma belcheri</i> altura faringe, s.t. / <i>Branchiostoma belcheri</i> through pharynx, c.s. (10)
30491054	Miracidio de <i>Schistosoma</i> , m.e. / <i>Schistosoma</i> miracidia, w.m. (10)
30491055	Macho de <i>Schistosoma</i> , m.e. / <i>Schistosoma</i> male, w.m. (10)
30491056	Hembra de <i>Schistosoma</i> , m.e. / <i>Schistosoma</i> female, w.m. (10)
30491057	Conjugación de <i>Schistosoma</i> macho-hembra, m.e. / <i>Schistosoma</i> male-female conjugation, w.m. (10)
30491058	Pluma de pájaro, m.e. / Bird feather, w.m. (10)
30491061	Oruga / Side caterpillar
30491062	Araña, m.e. / Spider, w.m. (10)
30491063	Larva de mosquito, m.e. / Mosquito larva, w.m. (10)
30491064	Mosca común, m.e. / House fly, w.m. (10)
30491065	Mosquito hembra, m.e. / Mosquito female, w.m. (10)
30491066	Mosquito macho, m.e. / Mosquito male, w.m. (10)
30491067	Mosca de la fruta, m.e. / Fruit fly, w.m. (10)
30491068	Hormiga, m.e. / Ant, w.m. (10)
30491069	Pata de insecto excavador, m.e. / Insect digging leg, w.m. (7)
30491070	Pata de insecto andador, m.e. / Insect walking leg, w.m. (7)
30491071	Pata de insecto nadador, m.e. / Insect swimming leg, w.m. (7)
30491072	Pata de insecto saltador, m.e. / Insect leaping leg, w.m. (7)
30491073	Pata de insecto polinizador, m.e. / Insect pollinating leg, w.m. (7)
30491077	Extensión de tres tipos de bacterias / Three types of bacteria smear (8)
30494023	Hidra, s.t. / Hydra, c.s. (10)
30494024	Turbellaria mostrando tubo intestinal, m.e. / Turbellaria showing intestinal tube, w.m. (10)
30494025	<i>Clonorchis Sinensis</i> (duela china), m.e. / <i>Clonorchis Sinensis</i> , w.m. (10)
30494026	<i>Tetranychus Telarius</i> (arañuela roja común), m.e. / <i>Tetranychus Telarius</i> , w.m. (10)
30494027	Ojo compuesto de insecto, m.e. / Insect compound eye, w.m. (7)
30494028	Branquias de mejillón, s.t. / Mussel gills, c.s. (10)
30494029	Escama de pez, m.e. / Fish scale, w.m. (10)
30494032	Ala de mosca común, m.e. / House fly wing, w.m. (7)
30494033	Ala de mariposa, m.e. / Butterfly wing, w.m. (7)
30494034	Ala de abeja, m.e. / Honeybee wing, w.m. (7)
30494035	Pata de mosca común, m.e. / House fly leg, w.m. (7)
30494036	Patillas delanteras y traseras de abeja, m.e. / Honeybee back and front leg (7)
30494038	Antena de mosca común, m.e. / House fly antenna, w.m. (7)
30494039	Antena de hormiga blanca, m.e. / White ant antenna, w.m. (7)
30494040	Antena de mosquito, m.e. / Mosquito antenna, w.m. (7)
30494041	Antena de escarabajo, m.e. / Chafer antenna, w.m. (7)
30494042	Antena de abeja, m.e. / Honeybee antenna, w.m. (7)
30494066	Huevos de <i>Schistosoma</i> , m.e. / <i>Schistosoma</i> eggs, w.m. (10)
30494067	Cercaria de <i>Schistosoma</i> , m.e. / <i>Schistosoma</i> cercariae, w.m. (10)

Nota: Los números entre paréntesis indican la colección a la que pertenece cada preparación (ver páginas 85 a 88).
 Note: Numbers in brackets refer to the number of the set the prepared slide belongs to (see pages from 85 to 88).

83



30491042

Marca | Trademark: Zuzi



30491072

Marca | Trademark: Zuzi

COLECCIONES DE PREPARACIONES | PREPARED SLIDES SETS

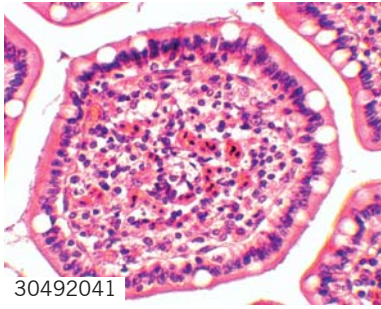
Didáctica serie de colecciones de preparaciones microscópicas de alta calidad que permitirán fomentar la capacidad de análisis y observación de los alumnos en el diagnóstico de imágenes microscópicas ópticas. Todas las preparaciones están debidamente etiquetadas y presentan medidas estándar (26x76 mm) y los bordes esmerilados. Cada colección se suministra en una caja de plástico que asegura la protección y durabilidad de las preparaciones.

Educational series of high quality prepared slides sets in order to promote pupil's analysis and observation capacities in diagnosis of microscopic optic images. All slides are of an excellent quality, are properly labelled for their identification and their dimensions are 26 x 76 mm with rounded edges to avoid cuts. Moreover, each set is supplied in a plastic box to ensure their protection and durability.

1) Histología animal | Animal histology: 30499001

24 preparaciones de sangre, epitelios, tejido conjuntivo, cartílago, hueso, músculo y tejido nervioso.

24 prepared slides of blood, epithelium, connective tissue, cartilage, bones, muscles and nervous tissue.



30492041

Marca | Trademark: Zuzi

Referencias | Codes

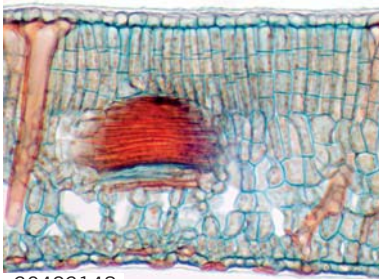
30492001	30492027
30492005	30492031
30492007	30492041
30492010	30492052
30492013	30492058
30492015	30492079
30492016	30492080
30492017	30494043
30492020	30494044
30492021	30494048
30492025	30494052
30492026	30494059

2) Histología vegetal | Plant histology: 30499002

84

24 preparaciones de meristemos, parénquima, colénquima, esclerénquima, xilema, floema y tejidos protectores.

24 prepared slides of meristems, parenchyma, collenchyma, sclerenchyma, xylem, phloem and protective tissues.



30493148

Marca | Trademark: Zuzi

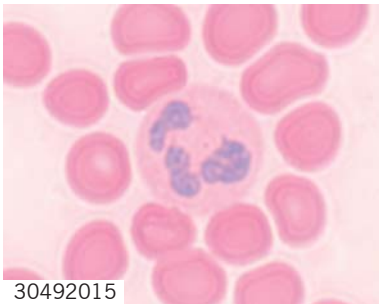
Referencias | Codes

30493067	30493134
30493080	30493138
30493088	30493141
30493117	30493142
30493118	30493148
30493122	30493149
30493125	30493150
30493127	30493154
30493128	30493161
30493131	30493183
30493132	30494021
30493133	30494069

3) Organografía animal | Animal organography: 30499003

25 preparaciones de piel, aparatos digestivo, excretor, respiratorio y reproductor, sistemas circulatorio, linfoide y nervioso y órganos de los sentidos de mamíferos.

25 prepared slides of skin, digestive, urinary, respiratory, and reproductive apparatus, lymphoid, circulatory and nervous systems and mammal sense organs.



30492015

Marca | Trademark: Zuzi

Referencias | Codes

30492027	30492059
30492035	30492061
30492036	30492062
30492038	30492075
30492043	30492077
30492046	30492079
30492049	30492080
30492050	30494045
30492052	30494046
30492053	30494048
30492054	30494049
30492057	30494051
30492058	

4) Organografía vegetal | Plant organography: 30499004

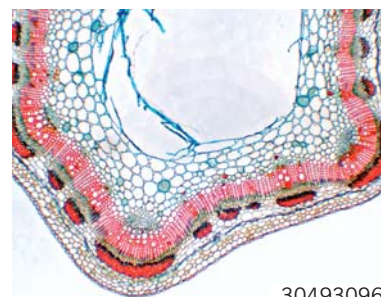
25 preparaciones de tallos, raíces, hojas y órganos reproductores de gimnospermas y angiospermas (monocotiledóneas y dicotiledóneas).

25 prepared slides of gymnosperm and angiosperm (monocot and dicot) stems, roots, leaves and reproductive organs.

PREPARACIONES MICROSCÓPICAS | PREPARED SLIDES

Referencias | Codes

30493037	30493120
30493038	30493121
30493039	30493136
30493047	30493167
30493050	30493173
30493055	30493174
30493056	30493176
30493063	30494001
30493064	30494002
30493066	30494003
30493076	30494004
30493095	30494007
30493096	



30493096

Marca | Trademark: Zuzi

85

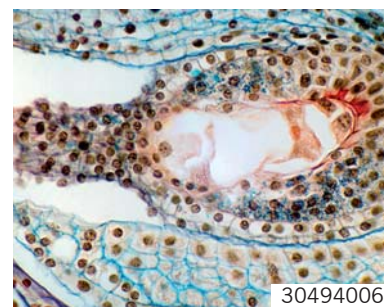
5) Reproducción animal y vegetal | Animal and plant reproduction: 30499005

24 preparaciones de gametogénesis y primeras fases del desarrollo embrionario de anfibios, reproducción sexual de gimnospermas y angiospermas.

24 prepared slides of gametogenesis and early phases of frog embryonic development, sexual reproduction of gymnosperms and angiosperms.

Referencias | Codes

30491048	30493178
30491049	30493179
30491050	30493180
30491051	30493181
30491052	30493189
30491053	30493193
30492065	30494006
30493042	30494020
30493043	30494053
30493044	30494054
30493165	30494055
30493177	30494070



30494006

Marca | Trademark: Zuzi

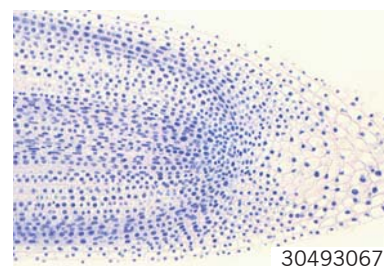
6) Genética | Genetics: 30499006

5 preparaciones de cromosomas humanos y politénicos, mitosis animal y vegetal y meiosis.

5 prepared slides of human and politenic chromosomes, animal and vegetal mitosis and meiosis.

Referencias | Codes

30491023	30494005
30491041	30494063
30493067	



30493067

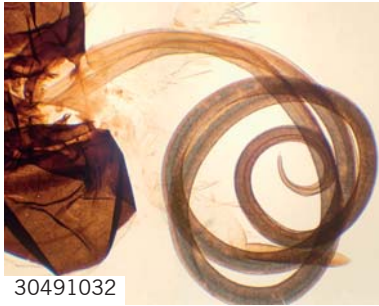
Marca | Trademark: Zuzi

7) Anatomía de insectos | Insects anatomy: 30499007

24 preparaciones de tipos de alas, patas, antenas, aparatos bucales y ojos de insectos.

24 prepared slides of types of insect wings, legs, antennae, mouth and eyes.

PREPARACIONES MICROSCÓPICAS | PREPARED SLIDES



30491032

Marca | Trademark: Zuzi

Referencias | Codes

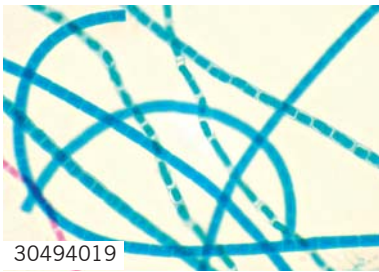
30491028	30491073
30491029	30494027
30491030	30494032
30491031	30494033
30491032	30494034
30491033	30494035
30491034	30494036
30491042	30494038
30491069	30494039
30491070	30494040
30491071	30494041
30491072	30494042

8) Microorganismos | Micro organisms: 30499008

86

13 preparaciones de procariotas, hongos, animales y algas unicelulares.

13 prepared slides of prokaryotic organisms, fungi, and unicellular animals and algae.



30494019

Marca | Trademark: Zuzi

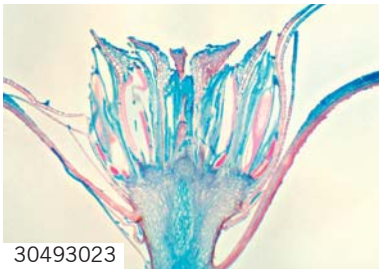
Referencias | Codes

30491001	30493010
30491002	30493011
30491077	30493013
30493002	30494008
30493003	30494019
30493004	30494031
30493007	

9) Ciclos vitales | Life cycles: 30499009

14 preparaciones de ciclos vitales de hepática, musgo y helecho.

14 prepared slides of liverwort, moss and fern life cycles.



30493023

Marca | Trademark: Zuzi

Referencias | Codes

30493016	30493024
30493017	30493032
30493018	30493033
30493019	30493034
30493021	30494009
30493022	30494010
30493023	30494022

10) Zoología | Zoology: 30499010

40 preparaciones de protozoos, cnidarios, platelmintos, asquelmintos, moluscos, anélidos, artrópodos y cefalocordados.

40 prepared slides of animal kingdom phylum: protozoa, cnidarians, platyhelminthes, molluscs, annelids, arthropods and cephalochordate.



30494025

Marca | Trademark: Zuzi

Referencias | Codes

30491001	30491015	30491054	30491067
30491002	30491019	30491055	30491068
30491003	30491020	30491056	30494023
30491007	30491021	30491057	30494024
30491008	30491022	30491058	30494025
30491009	30491023	30491062	30494026
30491010	30491024	30491063	30494028
30491012	30491025	30491064	30494029
30491013	30491043	30491065	30494066
30491014	30491044	30491066	30494067