

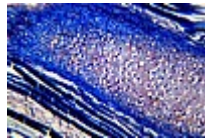
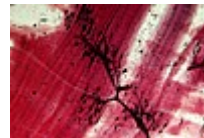
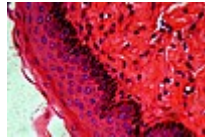
- 060701001 Caja preparaciones histología Animal I
- 060701002 Caja preparaciones histología Animal II
- 060701003 Caja preparaciones histología Vegetal I
- 060701004 Caja preparaciones histología Vegetal II
- 060701005 Caja preparaciones Zoología
- 060701006 Caja preparaciones Insectos
- 060701007 Caja preparaciones Polen y Esporas
- 060701008 Caja preparaciones Morfología celular
- 060701009 Caja preparaciones Bacterias y levaduras

CONTENIDO DE LAS COLECCIONES DE 12 PREPARACIONES

060701001 HISTOLOGIA ANIMAL I

En las colecciones de histología animal se aprecian los diferentes tejidos animales.

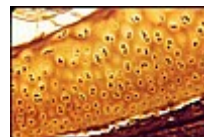
- 1 Muscular estriado
- 2 Muscular liso
- 3 Hueso esponjoso
- 4 Hueso compacto
- 5 Cartilago hialino
- 6 Cartilago elástico
- 7 Epitelial ciliar
- 8 Epitelial queratinizado
- 9 Epitelial prismático
- 10 Glándula sebácea
- 11 Epitelial pluriestratificado
- 12 Conjuntivo laxo en cordón umbilical



060701002 HISTOLOGIA ANIMAL II

Colección de preparaciones del aparato digestivo

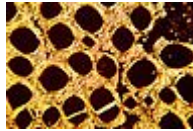
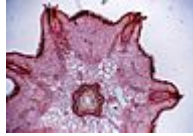
- 1 Lengua mamífero (conejo - oveja)
- 2 Diente (mandíbula embrión)
- 3 Esófago (oveja - conejo)
- 4 Estómago (oveja - conejo)
- 5 Redecilla (oveja)
- 6 Libro (oveja)
- 7 Cuajar (oveja)
- 8 Intestino delgado (gato)
- 9 Intestino grueso (gato - cerdo)
- 10 Páncreas (oveja)
- 11 Hígado (conejo - cerdo - oveja)
- 12 Vesícula biliar (oveja)



060701003 HISTOLOGIA VEGETAL I

En las colecciones de histología vegetal se aprecian los principales órganos y órganos vegetales.

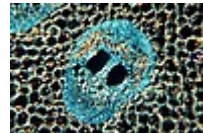
- 1 Bolsa lisígena
- 2 Poros aerolados
- 3 Estilo
- 4 Traquéidas
- 5 Pecíolo
- 6 Estambre
- 7 Ovario
- 8 Tricomas
- 9 Cono de pino
- 11 Semilla
- 10 Yema
- 12 Estigma



060701004 HISTOLOGIA VEGETAL II

Colección de preparaciones de tallos y hojas

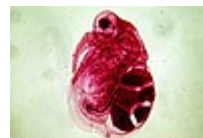
- 1 Hoja monocotiledónea
- 2 Raíz dicotiledónea primaria
- 3 Hoja de pino
- 4 Tallo de equiseto
- 5 Hoja dicotiledónea
- 6 Tallo monocotiledónea
- 7 Tallo pino
- 8 Raíz monocotiledónea
- 9 Raíz dicotiledónea secundaria
- 10 Tallo dicotiledónea primario
- 11 Tallo dicotiledónea secundario
- 12 Hoja eucaliptos



060701005 ZOOLOGIA

Las colecciones de zoología nos proporcionan documentación sobre las diferentes formas y partes de animales.

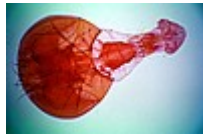
- 1 Cromatóforos
- 2 Copépodos
- 3 Pluma ave
- 4 Pelo perro
- 5 Escama cicloidea
- 6 Escama ctenoidea
- 7 Pata arácnido
- 8 Hidroideos
- 9 Corte de esponja
- 10 Sangre nucleada
- 11 Espículas holoturia
- 12 Rádula



060701006 INSECTOS

Colección de preparaciones de insectos o de distintas piezas de los insectos.

- 1 Ala de mosca
- 2 Pata de mosca
- 3 Cutícula ocular insecto
- 4 Cabeza mosca
- 5 Ala hormiga
- 6 Ala abeja
- 7 Cabeza hormiga
- 8 Antena insecto
- 9 Ala mariposa
- 10 Aguijón abeja
- 11 Larva díptero
- 12 Tráqueas de insecto



060701007 POLEN Y ESPORAS

Colección de preparaciones de pólenes y esporas de distintas especies vegetales.

- 1 Polen de arisario
- 2 Esporas polipodio
- 3 Esporas cantarillo
- 4 Polen maíz
- 5 Esporas equiseto
- 6 Polen pino
- 7 Polen pasionaria
- 8 Esporas licópodio
- 9 Esporas coprinus
- 10 Polen mimosa
- 11 Esporas de helecho
- 12 Polen platanus



060701008 MORFOLOGIA CELULAR

La colección de morfología celular está diseñada para apreciar las diferentes morfologías o formas de las células, en los vegetales, en ellas se encuentran preparaciones de distintos elementos vegetales.

- 1 Células silíceas (diatomeas)
- 2 Células pétreas (escleréidas disociadas)
- 3 Células engrosadas (semilla de café)
- 4 Células escamosas (pelos hoja de olivo)
- 5 Células punteadas (hueso de dátil)
- 6 Células fibrosas (fibras de trinax)
- 7 Células esféricas (esporas de equiseto)
- 8 Células concrecionadas (corte de pera)
- 9 Células alargadas (pulpa de coco)
- 10 Células poligonales (epidermis descamada)
- 11 Células elípticas (polen de lirio)
- 12 Células cilíndricas (tallo calabaza)



060701009 BACTERIAS Y LEVADURAS

La finalidad de la colección de bacterias y levaduras es la observación de las distintas morfología o formas de las bacterias, es por ello que casi todas las tinciones son en negativo, es decir con nigrosina, por lo que deben buscarse las bacterias en las zonas grises.

- 1 Sarro dental
- 2 *Saccharomyces cerevisiae*
- 3 Cocobacilos
- 4 Bacterias yogurt
- 5 *Pichia Flava*
- 6 Staphilobacilos
- 7 *Hansenula*
- 8 Staphilococos
- 9 Streptobacilos
- 10 Bacilos
- 11 Manilia
- 12 Bacterozoides

